

Учет зарплаты в программе Гедымин: Предприниматель

Подсистема учета заработной платы в программе Гедымин: Предприниматель построена на базе одного документа (Карточка лицевого счета) и трех справочников (Базовых величин, Дополнительных выплат и Дополнительных удержаний).

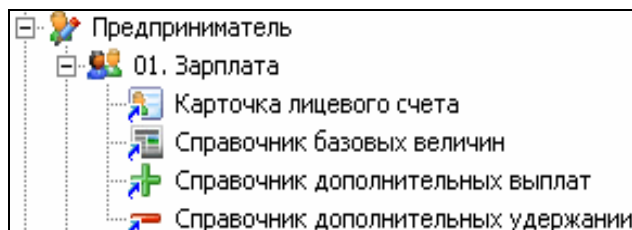


Рис. 1. Окно исследователя

Начинать работу необходимо с заполнения справочников.

Справочник базовых величин

Справочник базовых величин вызывается из ветки Исследователя «Предприниматель→ Зарплата» и предназначен для формирования шкалы ставок подоходного налога. Справочник имеет вид двухуровневой таблицы, в верхней части которой отображается значение базовой величины на конкретную дату, а в нижней – шкала ставок подоходного налога для конкретного значения (рис. 2).

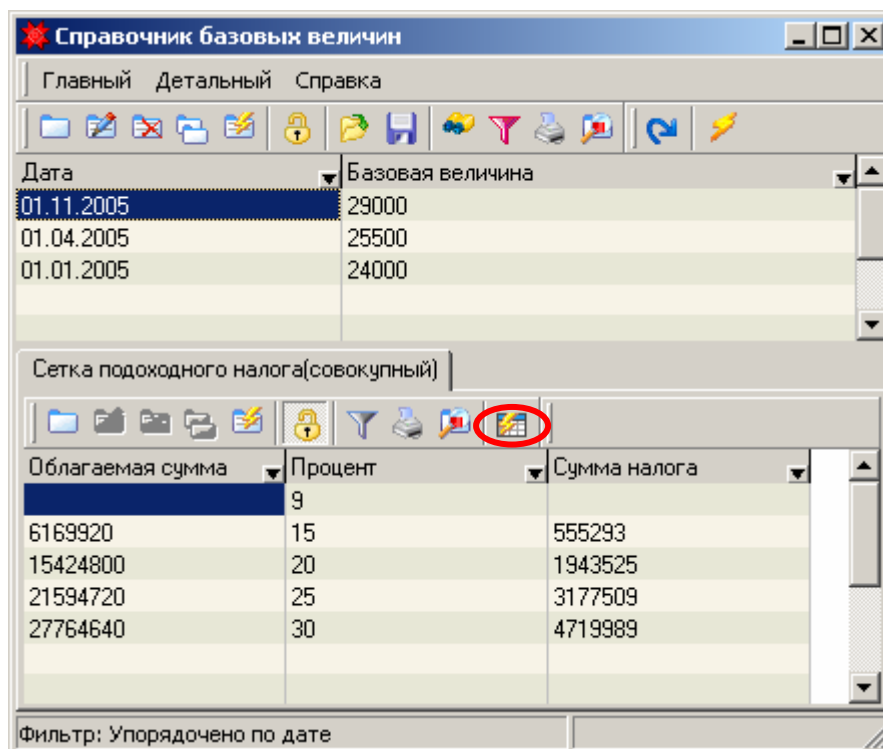



Рис. 2. Окно просмотра справочника базовых величин

При добавлении в справочник нового значения появляется диалоговое окно, в котором указывается дата изменения базовой величины и ее размер в рублях (рис. 3). Для каждого нового значения базовой величины необходимо сформировать шкалу ставок подоходного налога. Для этого необходимо, выделив в верхней части таблицы соответствующую строку, щелкнуть кнопку  на панели инструментов в нижней части таблицы (рис. 2).

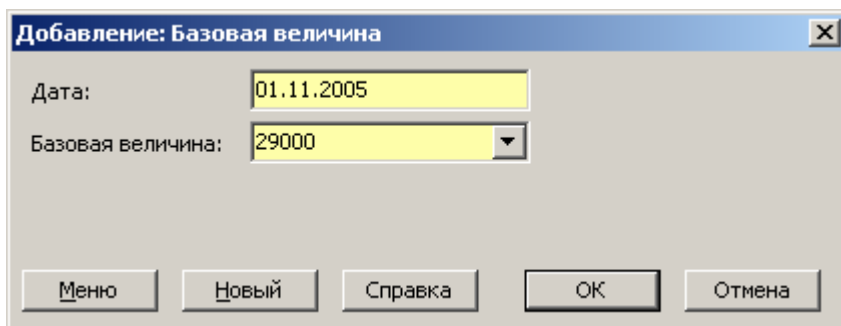


Рис. 3. Окно добавления (редактирования) базовой величины.

Обратите внимание, что в соответствии с действующим законодательством шкала ставок подоходного налога рассчитывается исходя из сумм среднемесячных базовых величин сложившихся в календарном году. Поэтому для корректной работы подсистемы «Зарплата» справочник базовых величин должен быть заполнен с начала года.

Справочник дополнительных выплат

Справочник дополнительных выплат вызывается из ветки Исследователя «Предприниматель→ Зарплата» и предназначен для ведения списка дополнительных выплат к заработной плате (рис. 4). В виде доплат выплачиваются материальная помощь, пособия на детей, отпускные, премии и прочие.

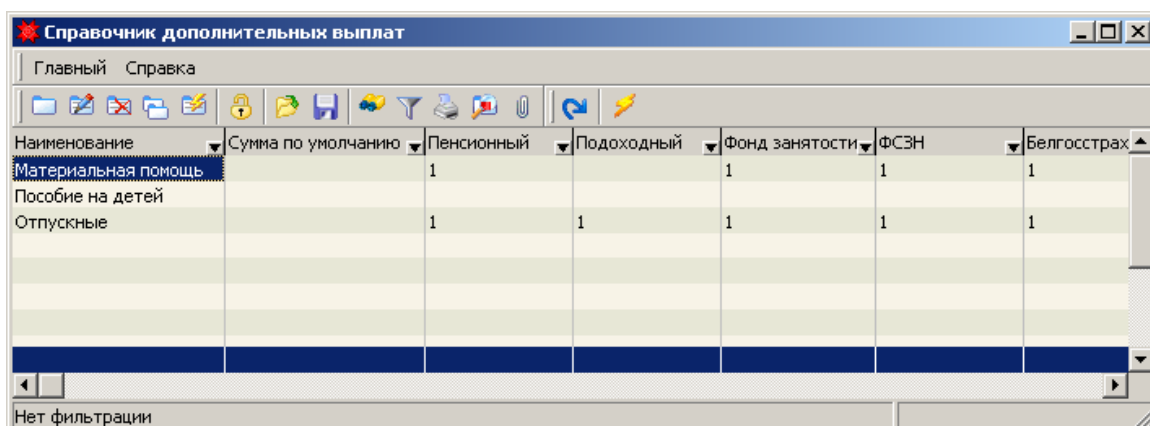


Рис. 4. Окно просмотра справочника дополнительных выплат

Для ввода новых или редактирования существующих дополнительных выплат используется свое диалоговое окно (рис. 5).

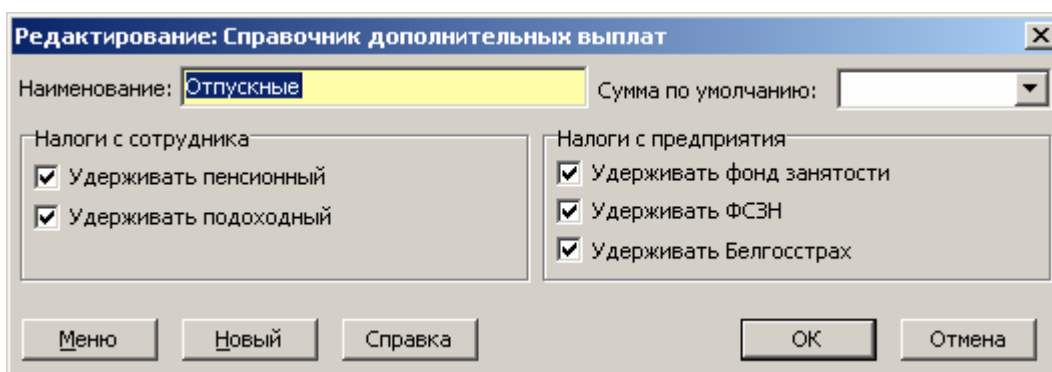


Рис. 5. Окно добавления (редактирования) дополнительной выплаты

По каждой дополнительной выплате необходимо указать следующие признаки:

Признак	Что обозначает
Наименование	наименование доплаты (везде с доплатами система работает по наименованиям)
Сумма по умолчанию	размер доплаты по умолчанию (в рублях)
Удерживать пенсионный	на сумму доплаты начисляются взносы в Фонд социальной защиты населения с работника
Удерживать подоходный	на сумму доплаты начисляется подоходный налог с работника
Удерживать фонд занятости	на сумму доплаты начисляются отчисления в Государственный фонд содействия занятости
Удерживать ФСЗН	на сумму доплаты начисляются взносы в Фонд социальной защиты населения с нанимателя
Удерживать Белгосстрах	на сумму доплаты начисляются страховые взносы по обязательному страхованию от несчастных случаев на производстве

Обратите внимание, что после установки программы или загрузки обновлений справочник дополнительных выплат может содержать заполненные значения, которые не рекомендуется удалять, так как это может повлиять на правильность расчетов.

Справочник дополнительных удержаний

Справочник дополнительных удержаний вызывается из ветки Исследователя «Предприниматель→ Зарплата» и предназначен для ведения списка удержаний из заработной платы (рис. 6). В виде удержаний в системе отражаются алименты, штрафы и проч.

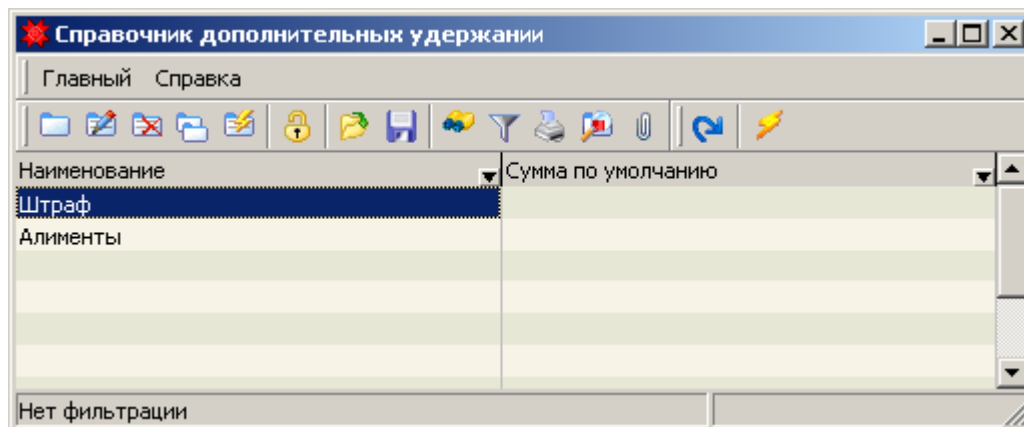


Рис. 6. Окно просмотра справочника дополнительных удержаний.

Для ввода новых или редактирования существующих удержаний используется свое диалоговое окно (рис. 7), в котором указывается наименование удержания и сумма удержания по умолчанию в рублях.

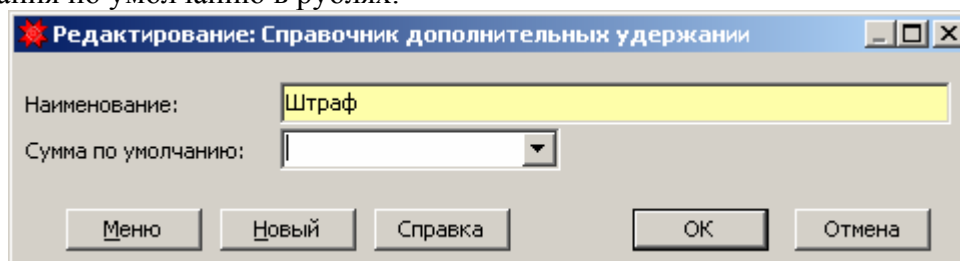


Рис. 7. Окно добавления (редактирования) справочника дополнительных удержаний

Карточка лицевого счета

Начисление заработной платы, а также расчет всех налогов и платежей от фонда оплаты труда производится в документе Карточка лицевого счета, который вызывается из ветки Исследователя «Предприниматель→ Зарплата» (рис. 8).

Год	Номер	Сотрудник	Договор	Дополнительная информация
2005	1	Михеев Леонид Иванович		Свидетельство о рождении ребенка V-BH № 738964 от 28.02.2005 г., выданное отделом 3
2005	2	Сергеева Елена Ивановна	договор подряда № 12 от 10.01.2005	

Месяц начисления	Зароботная плата	Сумма больничных	Сумма вычетов	Прочие выплаты	Сумма прочих выплат	Прочие удержания	Сумма прочих удержаний
31.01.2005	205000		24000				
28.02.2005	205000		24000				
31.03.2005	158410	41000	72000				
30.04.2005	218000		76500				
31.05.2005	218000		76500			Штраф	28000
30.06.2005	218000		76500				
31.07.2005	63000		76500	Отпускные	154000		
31.08.2005	218000		76500				
30.09.2005	218000		76500				
31.10.2005	218000		76500				
30.11.2005	248000		87000				
31.12.2005	248000		87000				
	2 435 410	41 000	829 500		154 000		28 000

Рис. 8. Окно просмотра карточки лицевого счета.

Карточка лицевого счета заводится на каждого наемного работника индивидуального предпринимателя и заполняется в пределах календарного года.

Создание новой карточки лицевого счета осуществляется нажатием кнопки «Добавить». При этом появляется диалоговое окно документа, состоящее из шапки (содержит общие для карточки данные) и позиций (содержит данные о начислениях по месяцам). Часть полей в позиции карточки заполняется пользователем, значения остальных полей рассчитывается программой при нажатии кнопки «Рассчитать» в диалоговом окне карточки (рис. 9).

Описание полей документа приведено в таблице 1.

Таблица 1

Описание полей документа «Карточка лицевого счета»

Название поля	Описание
Шапка карточки лицевого счета	
Дата	Дата приема на работу
Номер	Номер карточки лицевого счета
Год	Год учетного периода
Сотрудник	Наемный работник предпринимателя (выбирается из справочника сотрудников)
Договор	Дата, номер и условия договора для работающих на основании гражданско-правового договора
Дополнительная информация	Сведения о документах, подтверждающих право на льготу
Удерживать фонд занятости	Если этот параметр активен, то начисляются отчисления в Государственный фонд содействия занятости

Процент отчислений в Белгосстрах	Указывается норма отчислений (в %) по обязательному страхованию от несчастных случаев на производстве
Удерживать подоходный по ставке 20%	Если этот параметр включен, то исчисление подоходного налога для работника будет осуществляться по ставке 20%. В противном случае исчисление налога будет производиться по шкале ставок подоходного налога в размере от 9 до 30%.
Доход до начала работы*	Доход работника с начала года до момента приема на работу
Необлагаемая сумма до начала работы*	Сумма доходов работника, не облагаемая подоходным годом с начала года до момента приема на работу
Подоходный налог до начала работы*	Подоходный налог начисленный на доходы работника с начала года до момента приема на работу
Позиции карточки лицевого счета	
Месяц начисления	Месяц, за который производится начисление зарплаты (заполняется пользователем)
Заработная плата	Сумма основной заработной платы (заполняется пользователем)
Сумма больничных	Сумма пособия по временной нетрудоспособности (заполняется пользователем)
Сумма вычетов	Сумма вычетов, на которые уменьшается доход при исчислении подоходного налога (заполняется пользователем)
Прочие выплаты**	Наименование дополнительной выплаты (выбирается из справочника дополнительных выплат)
Сумма прочих выплат	Сумма дополнительной выплаты (заполняется пользователем либо подставляется из справочника дополнительных выплат, если в справочнике определена сумма выплаты по умолчанию)
Прочие удержания**	Наименование дополнительного удержания (выбирается из справочника дополнительных удержаний)
Сумма прочих удержаний	Сумма дополнительного удержания (заполняется пользователем либо подставляется из справочника дополнительных удержаний, если в справочнике определена сумма удержания по умолчанию)
Подоходный налог	Сумма подоходного налога за месяц (рассчитывается программой)
Накоплен. подоходный	Сумма подоходного налога нарастающим итогом с начала года (рассчитывается программой)
Пенсионный	Сумма взносов в Фонд социальной защиты населения с работника (рассчитывается программой)
Фонд занятости	Сумма отчислений в Государственный фонд содействия занятости (рассчитывается программой)
ФСЗН с предприятия	Сумма взносов в Фонд социальной защиты населения с предпринимателя (рассчитывается программой)
Белгосстрах	Сумма страховых взносов по обязательному страхованию от несчастных случаев на производстве (рассчитывается программой)
Итого начислено	Общая сумма начислений по оплате труда (рассчитывается программой)
Итого удержано	Общая сумма удержаний из заработной платы (рассчитывается программой)
Долг по зарплате	Долг по зарплате может возникать в связи с тем, что минимальная денежная купюра, находящаяся в обращении, – 10 рублей, а сумма начисленной зарплаты может оказаться

	некратной 10 (рассчитывается программой)
Зарплата к выплате	Сумма заработной платы к выдаче на руки (рассчитывается программой)

* поля, объединенные группу «Начальное формирование» заполняются на основании справки о доходах с предыдущего места работы в том случае, когда предприниматель нанимает работника в середине года

** карточка лицевого счета позволяет вести учет по двум видам дополнительных выплат и удержаний на каждого работника в каждом месяце. По умолчанию поля «Прочие выплаты_2» и «Сумма прочих выплат_2», а также «Прочие удержания_2» и «Сумма прочих удержаний_2» являются скрытыми и в случае необходимости могут отображаться при помощи Мастера установок таблицы.


Таким образом, в самом простом случае для выполнения всех расчетов по заработной плате предпринимателю или его бухгалтеру достаточно ввести сумму основной зарплаты, сумму вычетов и нажать кнопку «Рассчитать» . В более сложных ситуациях потребуется рассчитать больничные, заполнить дополнительные выплаты и удержания.

Рис. 9. Окно добавления (редактирования) карточки лицевого счета.

Отчеты

На основании документа «Карточка лицевого счета» индивидуальный предприниматель может получить все необходимые формы учета расчетов с персоналом, а также автоматически рассчитать и распечатать налоговые декларации и отчеты:

- карточка лицевого счета (вызывается из меню печати карточки лицевого счета)
- платежная ведомость (вызывается из меню печати карточки лицевого счета)
- налоговая декларация (расчет) обязательных отчислений в Государственный фонд содействия занятости (вызывается из окна расчет налогов)
- отчет о средствах Фонда социальной защиты населения (вызывается из окна расчет налогов)
- отчет об удержанных и перечисленных в бюджет суммах подоходного налога (вызывается из окна расчет налогов)

Карточка лицевого счета Михася Леонид Иванович за 2005 год

(фамилия, имя, отчество)

Свидетельство о рождении ребенка V-ВН № 738964 от 28.02.2005 г., выданное отделом ЗАС Фрунзенского райисполкома г. Минска

(сведения, подтверждающие право на налог)

(дата и номер договора, условия договора)

Месяц	заработная плата	Начислено				Льготы по налогу				Облагаемый доход с начала года (гр. 6 + гр. 8 - гр. 10)	Удержано					Квартале (гр. 5 - гр. 16)
		прочие выплаты		итого		вычеты		по таб. № 1			подходящий налог			другие удержания		
1	2	3	4	за месяц	нарастающим итогами с начала года	за месяц	нарастающим итогами с начала года	за месяц	нарастающим итогами с начала года	12	13	14	15	16	17	
январь	205000			205000	205000	24000	24000			181000	16290	16290	2050		18340	186660
февраль	205000			205000	410000	24000	48000			362000	32580	16290	2050		18340	186660
март	199410			199410	609410	72000	126000			489410	44647	11467	1584		13051	186350
апрель	218000			218000	827410	76500	196500			630910	56782	12733	2180		14913	203090
май	218000			218000	1045410	76500	273000			772410	69517	12733	2180	28000	42913	175080
июнь	218000			218000	1263410	76500	349500			913910	82252	12733	2180		14913	203090
июль	63000	154000		217000	1480410	76500	426000			1054410	94897	12643	2170		14813	202180
август	218000			218000	1698410	76500	502500			1195910	107632	12733	2180		14913	203090
сентябрь	218000			218000	1916410	76500	579000			1337410	120367	12733	2180		14913	203080
октябрь	218000			218000	2134410	76500	655500			1478910	133102	12733	2180		14913	203090
ноябрь	248000			248000	2382410	87000	742500			1639910	147592	14400	2480		16970	231030
декабрь	248000			248000	2630410	87000	829500			1800910	162082	14490	2480		16970	231030

* Заполняется по результатам на основании гражданско-правового договора.

Рис. 10. Печатная форма карточки лицевого счета

ИП Кошкин Сергей Петрович
индивидуальный предприниматель

Типовая междуведомственная форма № Т-53 в
Утверждена приказом ФНС СССР от 17.12.1974 № 902

Цех, отдел: _____

Смена: _____ Код по ОКУД: 0301013 *

К расчетной ведомости № _____

В кассу для оплаты в срок _____

с _____ по _____ 2005 г.

В сумме: Четыреста тридцать шесть тысяч триста двадцать
рублей (436320 руб.)

Прокладка документа

Главному бухгалтеру _____

" _____ " _____ 2005 г.

ПЛАТЕЖНАЯ ВЕДОМОСТЬ № 1
от 31.01.2005

По настоящей платежной ведомости _____ Количество листов _____
выплатено рублей _____

_____ руб.

и депонировано _____

_____ руб.

Ваша подпись _____ Прокладка документа _____

Оборотная сторона

№ п.п.	Табельный номер	Фамилия, И. О.	Сумма, руб.	Разница в получении	Примечание
1		Михася Леонид Иванович	186660		
2		Сергеева Елена Ивановна	249660		

Ведомость составлена _____ Ведомость принята _____

Рис. 11. Печатная форма платежной ведомости

Примечание 5
 и. Периодичность и порядок отчетности средств Фонда
 определяются правилами деятельности Института труда
 и социального защиты Республики Беларусь на
 сайте: www.itsz.gov.by

Составляется в рублевом выражении ежеквартально по состоянию на отчетный период в отчете Фонда
 составляется в рамках деятельности Института труда и
 социального защиты Республики Беларусь по адресу: 17
 улица Железняк, отделение на отделение кварталов
 (присвоены по почте по территории).

Форма 1-Фот

ИИ Ковалев Сергей Петрович
индивидуальный предприниматель

Юридический адрес: ул. Я. Коласа, д. 23, корпус 1, оф. 9

Регистрационный номер: 524008952

Условно-численный фонд заработной платы (за период по плану месяца): 12

Размер заработной платы: 3600

ОТЧЕТ
 о средствах Фонда социальной защиты населения Министерства
 труда и социального защиты Республики Беларусь
 За I квартал 2005 года

I. Сведения о численности застрахованных

Среднемесячная численность застрахованных	Среднемесячная	Среднемесячная
	2	2

**II. Общая сумма выплаты (в денежной и (или) натуральной формах) выплата
 возмездия по гражданско-правовым договорам, подлежащую
 зачислению в страховые взносы**

№	Среднемесячная	Среднемесячная
1 1а ВСУГО Вознаграждение члену Республики Беларусь "С" социального защиты гражданско-правового договора "Перевозчик АС"С"	343410	343410
	0	0

III. Расход средств фонда

№	Остаток на начало отчетного периода по кварталу	0	№	Остаток на конец отчетного периода по Фонду	0
2	Среднемесячная	Среднемесячная	12	Среднемесячная	Среднемесячная
3 Начислено взносов - всего			13 Расход всего		
3а В том числе за отчетный квартал	303429	303429	13а В том числе за отчетный квартал	41000	41000
3б Авансы	173500		13б Авансы	0	
3в Фонды	73500		13в Фонды	0	
3г Матр	57029		13г Матр	41000	
4 Доходы на выплаты всего			14 Перечислено в фонд - всего		
4а В том числе за отчетный квартал	0	0	14а В том числе за отчетный квартал	214070	214070
4б Авансы	0		14б Авансы	43270	
4в Фонды	0		14в Фонды	173500	
4г Матр	0		14г Матр	0	
5 Доходы по актам профсоюзной	0		15 Сделано взносов	0	
6 Начислено пенн	0		16 Возв (12-17)	257070	
7 Фискальные санкции	0		17 Остаток на начало отчетного периода по кварталу	44579	
8 Возмещение расходов на жилищно-коммунальные услуги	0		18 Прочие расходы на отчетный период	0	
9 Перечислено Фонду занятости	0		19а Штрафы за нарушение законодательства	0	
10 Возв ссуд и платежей	303429		19б Штрафы за нарушение законодательства	0	
11 Остаток на начало отчетного периода по кварталу по Фонду	0		19в Штрафы за нарушение законодательства	0	

Среднемесячная в том числе за отчетный период по кварталу отчетный период по кварталу отчетный период по кварталу отчетный период по кварталу
 бюджетная программа жилищно-коммунального хозяйства и средств на другие социальные программы

3 _____ 3а _____ 3б _____ 3в _____ 3г _____

Рис. 12. Печатная форма отчета о средствах Фонда социальной защиты населения