

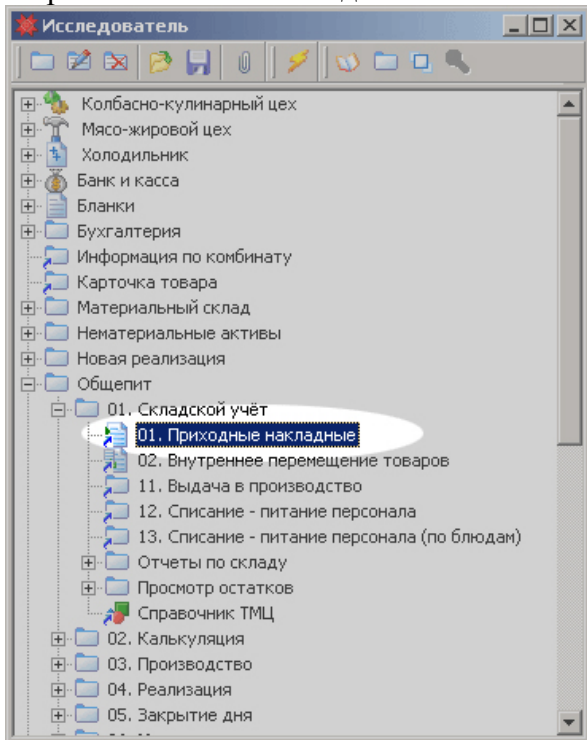
## Оглавление

1. Приход товара на склад общепита .....	2
1.1 Документ «Приходные накладные» .....	2
1.2. Формирование новой накладной .....	3
1.2.1. Заполнение шапки накладной.....	3
1.2.2 Позиции накладной.....	3
2. Перемещение сырья со склада общепита в цеха .....	5
3. Внесение Рецептур.....	8
4. Внесение Заказ-Нарядов .....	10
4.1 Документ заказ наряд .....	10
4.2 Создание нового Заказ-наряда .....	11
4.3. Подбор цен .....	12

# 1.Приход товара на склад общепита

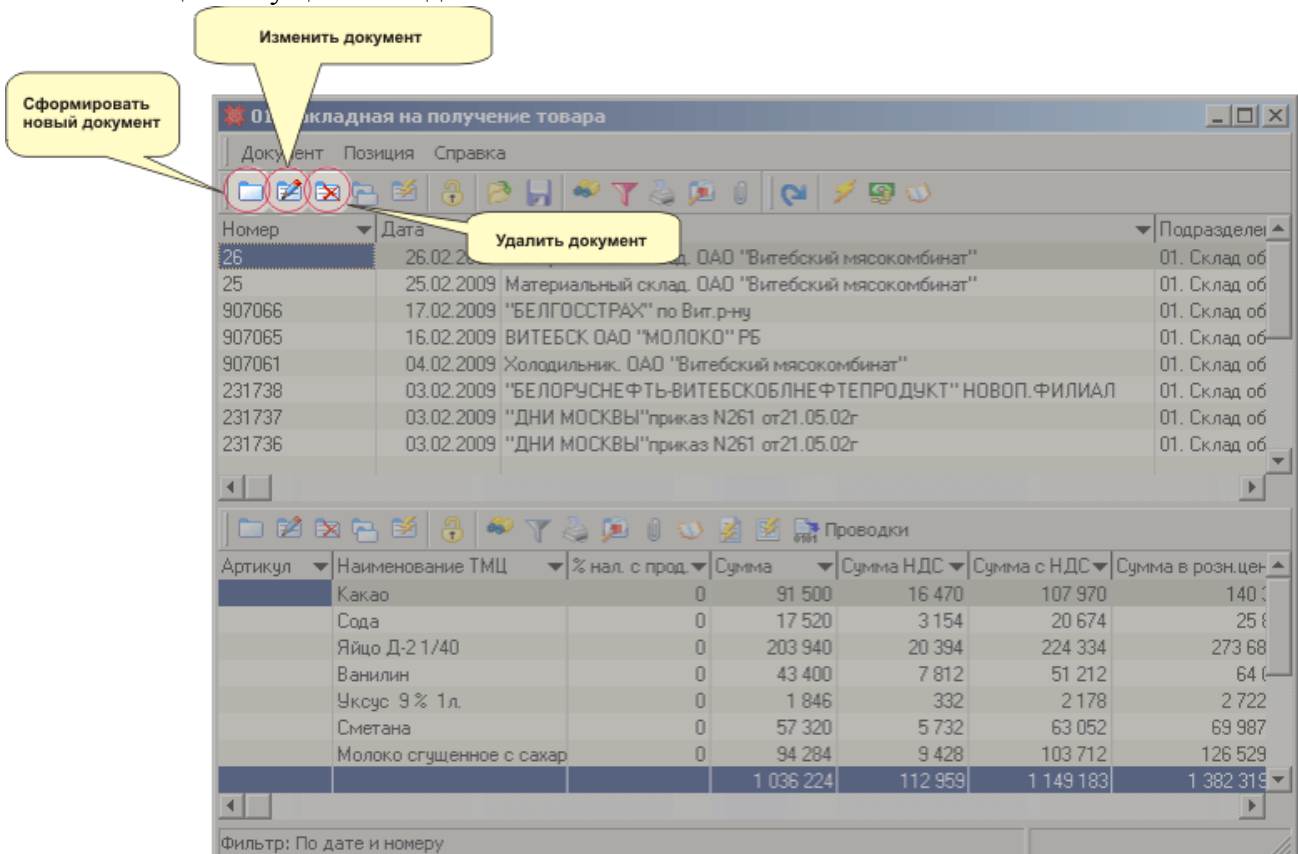
## 1.1 Документ «Приходные накладные»

В Исследователе двойным нажатием левой клавиши мыши на документе Приходные накладные открываем список Накладных



Документ состоит из двух частей:

- Список накладных (содержит краткие сведения (номер, дата, поставщик, склад и др.) о накладной)
- Позиции текущей накладной.



Для создания нового документа жмём на панели инструментов кнопку *создать*, для изменения выделенного документа – *изменить*, для удаления выделенного или группы выделенных – *удалить*.

## 1.2. Формирование новой накладной

### 1.2.1. Заполнение шапки накладной

В верхней части документа располагается шапка документа, в которой мы заполняем

- Номер
- Дата
- Поставщик
- Подразделение (указываем наш склад, на который приходует товар)

### 1.2.2.2.2.1 Создание нового товара

В нижней части содержится область ввода позиций накладной. Заполняем следующие поля:  
**Наименование.** В поле «Наименование ТМЦ» нажимаем клавишу ENTER и набираем название товара или несколько начальных букв товара, затем жмём на клавиатуре клавишу вниз и выбираем из списка необходимый нам товар. Если необходимого товара нет, то в поле наименования ТМЦ жмём клавишу **F2 (Создать новый товар)**.

**Количество.** Вводим цифрами количество, в тех единицах измерения, в которых указан товар

**Цена первого поставщика.** Как в накладной  
**% поставщика.** Процент надбавки поставщика

**ННД.** Указываем в процентах как в накладной

**Влажность.** Используем в основном для муки. Проставляем влажность поступившей муки.

**Торговая надбавка.** Указываем в процентах. Нашу торговую надбавку на товар

### 1.2.2.1 Создание нового товара

В показавшемся окне заполняем поля

- Наименование (вводим полное наименование из накладной)
- Базовая единица измерения (как в накладной)
- Группа (выбираем группу из *Общепит->Товары на складе* в которую входит создаваемый товар)
- Ставка НДС (ставка, указанная в процентах, на товар)

**ТМЦ:**

Свойства | Меню | Штрих коды | Атрибуты | Нормы убыли | Изображение | Статистика | **Общепит** | Предельные наценки | Драг. металлы по

Идентификатор: 268124181

Шифр ТМЦ:  Наименование:

Базовая ед. изм.:  Ставка НДС: 10

Группа:  Вес товара:

Основное наименование:

Краткое наименование:

Описание:

Наценочная группа:  Опт. надбавка:

Штрих-код:

ТНВД:

Учетная политика:  FIFO  LIFO ШК Индекс

Является комплектом  Отключен  Является готовой продукцией

**Название товара**  
Вводим полное название товара из накладной

**Единица измерения**  
Выбираем единицу измерения товара из накладной

**Группа**  
Выбираем группу в которую должен входить товар

### Заполняем дополнительные данные по товару

Открываем закладку **ОБЩЕПИТ**, в которой заполняем следующие поля

- Базовый товар (Базовый товар – обобщённое наименование товара для конкретного товара из накладной. Товар имеет окончание БАЗ. Например, для товара «Мука «Лидская»», базовым товаром будет «Мука». Если нет соответствующего базового товара, то жмём клавишу **F2** и создаём новый базовый товар, как указано в пункте **1.2.2.1** с той разницей, что в значение поле **Группа** выбираем из группы **Общепит->Базовые товары**)
- Мера. (указывается в килограммах. Мера указывается как отношение веса единицы товара к килограмму).

**ТМЦ:**

Свойства | Меню | Штрих коды | Атрибуты | Нормы убыли | Изображение | Статистика | **Общепит** | Предельные наценки | Драг. металлы по

Количественные показатели:

Мера:  Кол-во порций:  Ед. изм. отп.:

Вес полный:  Вес пустой:  Базовый товар:

Энергетическая ценность

По норме:

Белки от:  до:

Жиры от:  до:

Углеводы от:  до:

Калорийность от:  до:

Фактическая:

Белок:

Жир:

Углеводы:

Калорийность:

Витамин А:  Железо:  Зола:

Витамин В1:  Фосфор:  Каротин:

Витамин В2:  Натрий:  Целлюлоза:

Витамин С:  Калий:  Крахмал:

Витамин РР:  Кальций:

Вода:  Магний:

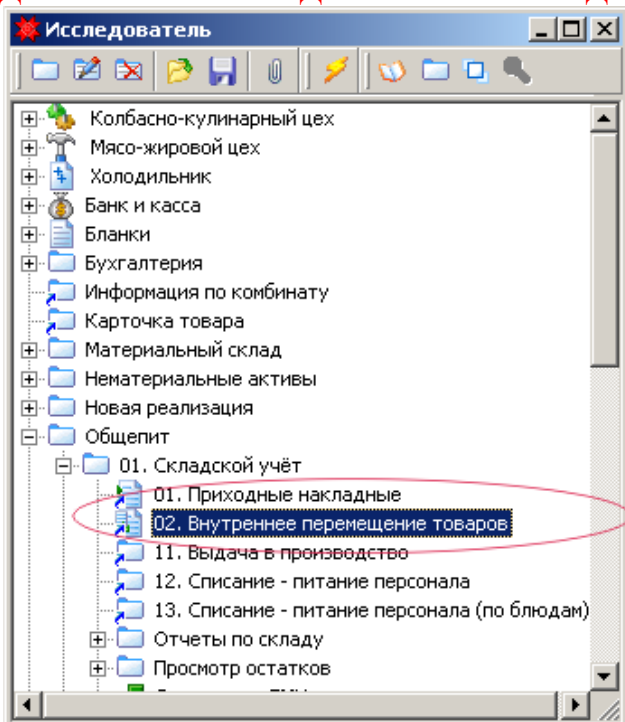
**Мера**  
Вводим меру товара в кг.

**Базовый товар**  
Выбираем товар который является базовым для созданного текущего

## 2. Перемещение сырья со склада общепита в цеха

В исследователе открываем раздел внутренне перемещение

**ДОКУМЕНТ 13. ВЫДАЧА В ПРОИЗВОДСТВО)**



Нажимаем клавишу добавить

Создать новый документ.  
формируем документ на выдачу  
сырья со склада

The screenshot shows the '02. Внутреннее перемещение товаров' document form. A yellow callout box points to the 'Добавить' (Add) button in the toolbar. The table below shows a list of goods with columns for 'Наименование ТМЦ', 'Ед. изм.', 'Кол-во', 'Цена покуп.', 'Сумма в покуп. цен.', and 'Сумма в опт. ц'.

Номер	Дата	Откуда	Куда
568	25.02.2009	01. Склад общепит	05. Кондитерский цех

Наименование ТМЦ	Ед. изм.	Кол-во	Цена покуп.	Сумма в покуп. цен.	Сумма в опт. ц
Соль	кг.	,09	192,05	17,1309	
Мука в/с	кг.	11,21	960,47	10768,7896	10
Корица	кг.	,1	4 295	438,09	
Сметана 0.5	кг.	1,62	5 732	9257,18	9
Маргарин молочный	кг.	1,83	3 545	6478,4875	6
Яйцо Д-2 1/44	шт.	29,36	203,94	5988,4126	5
Пудра сахарная	кг.	,17	3 070	521,9	
Дрожжи сухие	кг.	,11	10 480	1203,104	
Масло растительное	кг.	,05	3 933,33	190,3732	
				38 733	38

Нет фильтрации

**Добавление документа: 02. Внутреннее перемещение товаров**

Основные | Реквизиты ТТН | Дополнительно | Атрибуты |

Номер:  Дата:

C:

На:

Основание:

Отложенный

Справочник ТМЦ | **Остатки ТМЦ** | Остатки по позиции |  Не пересчитывать позиции

ТМЦ	Ед. изм.	Кол-во ТМЦ	Цена поставщ.	Цена покуп.

Меню | Новый | Справка |  |

Заполняем Номер (при печати на бланках строгой отчетности), заполняем Дату, выбираем подразделение, с которого будет производиться отпуск. Выбираем подразделение, на которое будет производиться отпуск. Нажимаем кнопку Остатки ТМЦ

**Выбор остатков**

Остатки | Справка

Все остатки |  Текущие остатки |  На дату документа

Выбрат	Наименование	Ед. изм.	Остаток	на постав.	Цена с НДС и торг. надбавк.
<input type="checkbox"/>	Арахис (жарен) дроблен.	кг.	10	6740	8896,8
<input type="checkbox"/>	Барaban	шт.	1	5000	5000
<input type="checkbox"/>	блок пол. крышк.	шт.	4	11000	11000
<input type="checkbox"/>	Ванилин	кг.	1	43400	64015
<input type="checkbox"/>	Глазурь шоколадная	кг.	1	10700	16413,8
<input type="checkbox"/>	Дрожжи сухие	кг.	10	9600	9600
<input type="checkbox"/>	Дрожжи сухие	кг.	39,885	10480	14410
<input type="checkbox"/>	Какао	кг.	20	4575	7018,05
<input type="checkbox"/>	Кефирный продукт 3,5%	шт.	24	1253	1380
<input type="checkbox"/>	Корица	кг.	49,898	4295	6335,125
<input type="checkbox"/>	Коробка яичная	шт.	4	5000	5000
<input type="checkbox"/>	Мак	кг.	10	12685	12685
<input type="checkbox"/>	Мargarин	кг.	10	1500	1500
<input type="checkbox"/>	Мargarин молочный	кг.	80	3545	3900
<input type="checkbox"/>	Мargarин молочный	кг.	28,172	3545	5069,35
<input type="checkbox"/>	Мargarин молочный	кг.	176	3545	5070
<input type="checkbox"/>	Масло крестьянское	кг.	80	10741	13590
<input type="checkbox"/>	Масло крестьянское	кг.	20	10881	13764,465
<input type="checkbox"/>	Масло растительное	кг.	43,152	3933,33	4975,6624
<input type="checkbox"/>	Масло растительное	кг.	50	3933,3	4975,6245
<input type="checkbox"/>	Масло растительное	кг.	10	5457,61	5450
<input type="checkbox"/>	Меланж	кг.	8,5		4000
<input type="checkbox"/>	Меланж	кг.	,18		47728,3333
<input type="checkbox"/>	Молоко в пакетах 1,0	кг.	40	1200	1512,82
<input type="checkbox"/>	Молоко Вкусное 3,5% 1л	кг.	10	1156	1160
<input type="checkbox"/>	Молоко Вкусное 3,5% 1л	кг.	98	1242	1370
<input type="checkbox"/>	Молоко Вкусное 3,5% 1л	кг.	140	1242	1710
<input type="checkbox"/>	Молоко сгущенное с сахаром	кг.	20	4714,2	6326,4564
<input type="checkbox"/>	Молоко сухое	кг.	60	6598	8854,516

Выбранные записи:

ТМЦ	Ед. изм.	Кол-во ТМЦ	Цена покуп.	Опт. цена руб.	Опт. надбавка	Сумма в руб.

Нет фильтрации

Выбираем Группу Товары из Общепит-> Товары на складе  
 Находим необходимый товар в Колонку выбрать вносим необходимое для перемещения количество (Количество не должно превышать количество в колонке остаток).  
 После выбора всех позиций нажимаем кнопку ОК.

### На закладке Реквизиты

Добавление документа: 02. Внутреннее перемещение товаров

Основные Реквизиты ТТН | Дополнительно | Атрибуты |

Заказчик: СЗАО "ПросторМаркет" Грузополучатель: СЗАО "ПросторМаркет"

Владелец автомобиля: СЗАО "ПросторМаркет" Водитель:

Автомобиль: №9 пут.листа

Доверенность: Отпуск разрешил:

Сдал отправитель: Принял получатель:

Вид перевозки: Сумма транспортных:

Погрузка: Разгрузка:

Основание: Цель приобретения:

Справочник ТМЦ | Остатки ТМЦ | Остатки по позиции | Не пересчитывать позиции

ТМЦ	Ед. изм.	Кол-во ТМЦ	Цена поставщ.	Цена покуп.

Меню | Новый | Справка | ОК | Отмена

Заполняем поля:

- Отпуск разрешил
- Сдал отправитель
- Принял получатель
- Основание
- Цель приобретения

Распечатываем

Сохраняем накладную

Распечатываем

02. Внутреннее перемещение товаров

Документ | Позиция | Справка

Редактор скрипт-объектов

- 01. Накладная ТН2 Внутреннее перемещение
- 02. Накладная ТН2 Внут. перемещение с прилож.
- 03. Накладная ТТН-1 Внутр. перемещение(вертик.)
- 04. Накладная ТТН-1 Внутр. перемещение(вертик. с прил)
- 05. Накладная ТТН-1 Внутр перемещение(горизонт)
- 06. Накладная ТТН-1 Внутр перемещение(гор. с прил)

01. Накладная ТН2

Наименование ТМЦ	Ед. изм.	Кол-во	Цена покуп.	Сумма в покуп. цен.	Сумма в опт. ценах	Цена с
Соль	кг.	,09	192,05	17,1309	17,13	
Мука в/с	кг.	11,21	960,47	10768,7896	10 763,52	
Корица	кг.	,1	4 295	438,09	438,09	
Сметана 0.5	кг.	1,62	5 732	9257,18	9 257,18	
Мargarин молочный	кг.	1,83	3 545	6478,4875	6 478,49	
Яйцо Д-2 1/44	шт.	29,36	203,94	5988,4126	5 990,17	
Пудра сахарная	кг.	,17	3 070	521,9	521,9	
Дрожжи сухие	кг.	,11	10 480	1203,104	1 203,1	
Масло растительное	кг.	,05	3 933,33	190,3732	190,36	
Сахар	кг.	2,17	1 785,25	3869,5294	3 868,99	
				38 733	38 726,93	

Проводки



- **Наименование.** Выбираем из выпадающего списка нужное название блюда. (Блюда находятся в группе справочника *Общепит* -> *Готовые блюда*) Если нет необходимого нам блюда, то жмём клавишу **F2** и создаём новый товар, как указано в пункте **1.2.2.1** с той разницей, что в значении поле **Группа** выбираем из группы *Общепит*->*Готовые блюда*)
- **Количество блюд**, на которое вносится закладка для расчета калькуляций (100 на штучные изделия, 10 на весовые),
- **Выход** заполняем для весовых в граммах

Остальные поля заполняются по необходимости

Для добавления ингредиентов нажимаем кнопку “**П**” и выбираем необходимые продукты

Для добавления субрецептов нажимаем кнопку “**Р**” и выбираем необходимые рецептуры

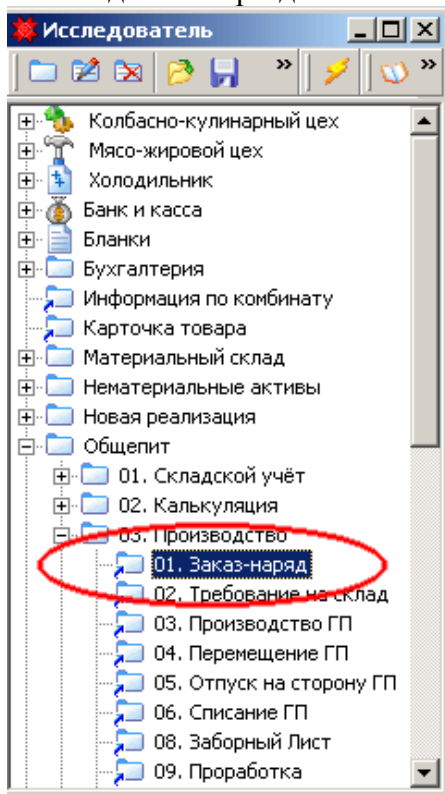
У ингредиентов заполняем колонки

- **Нетто** – масса сырья (очищенного и подготовленного)
- **Брутто** – Брутто масса сырья
- **Базовая влажность** – заполняется для пересчета закладки сырья через влажность (в хлебобулочном производстве) указывается процент влажности для которого внесена закладка сырья
- **Базовая жирность** – заполняется для пересчета закладки сырья через жирность (в хлебобулочном производстве) указывается процент жирности для которого внесена закладка сырья

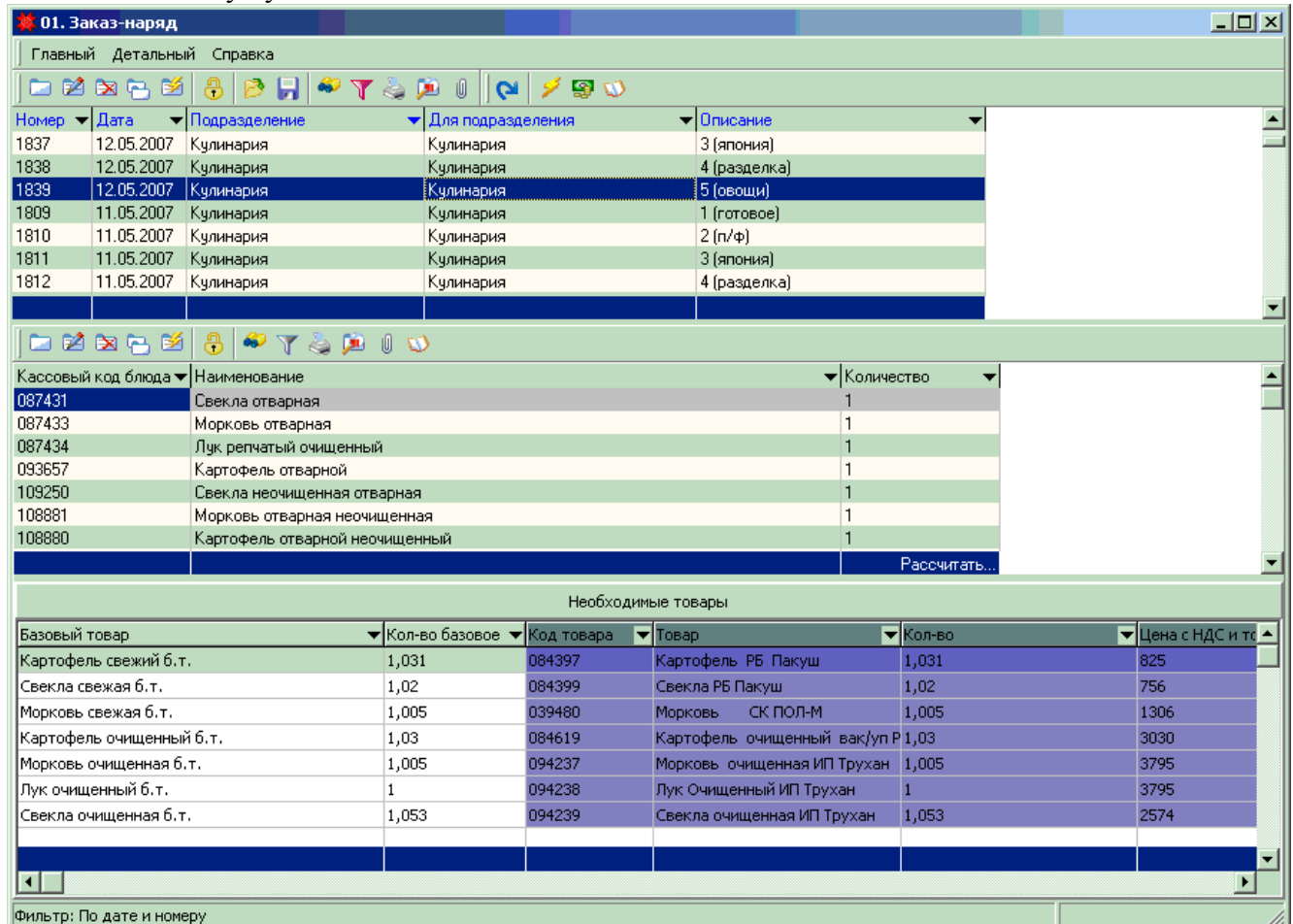
## 4. Внесение Заказ-Нарядов

### 4.1 Документ заказ наряд

В исследователе раздел Заказ – наряд



Для внесения нового заказ-наряда нажимаем кнопку добавить, для копирования существующего нажимаем кнопку дубликат



## 4.2 Создание нового Заказ-наряда

01. Заказ-наряд

Основные | Атрибуты

Номер: 18      Дата: 03.03.2009

Подразделение: [dropdown]      Для подразделения: [dropdown]

Описание: [text area]

Кассовый код блюда | Наименование (Справочник ТМЦ) | Выход | Количество | Наценка 1 | Наценка 2

Новый    Меню    Справка      OK    Отмена

Заполняем следующее поля:

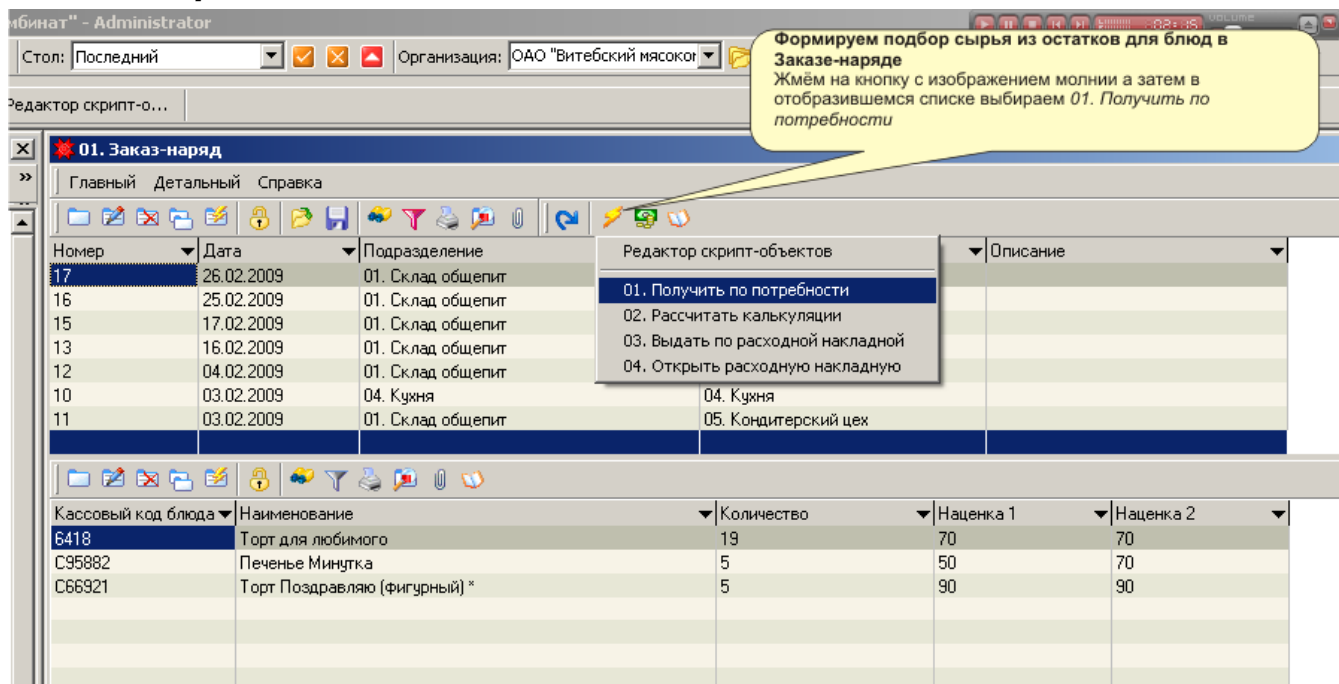
- Подразделение. Если со склада общепита уже было выдано сырьё на подразделение, то указываем подразделение производства, если сырьё ещё на складе то указываем склад.
- Для подразделения. Указываем подразделение, для которого производится расчет
- 

Для добавления рецептов в заказ наряд нажимаем кнопку “P” в которой птичками отмечаем рецепты которые будем рассчитывать

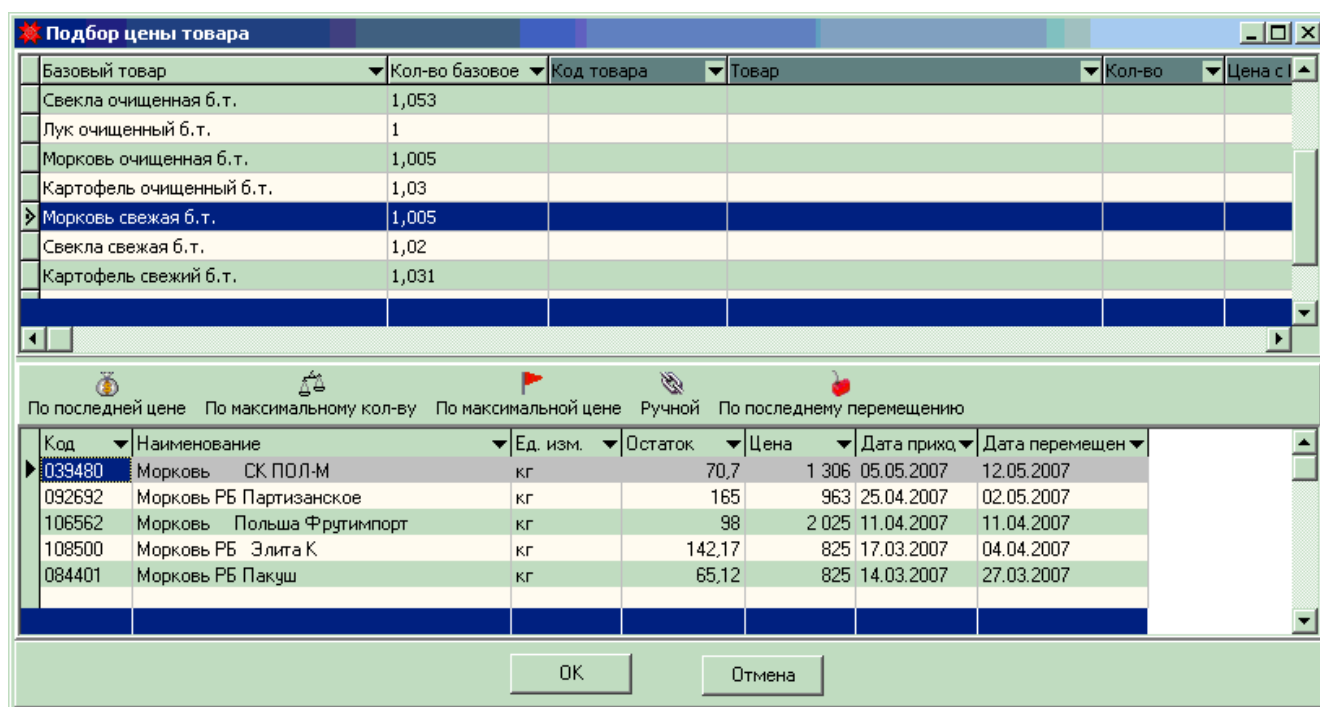
Указываем Наценку 1 и Наценку 2 в процентах

Нажимаем Клавишу Ok.

### 4.3. Подбор цен



В появившемся окне выбираем вариант подбора цен



**По последней цене** – Подбирается цена последнего прихода товара в организацию

**По максимальному количеству** – Подбирается цена товара с максимальным остатком

**По максимальной цене** – Подбирается цена товара с максимальной ценой

**По последнему перемещению** - Подбирается цена товара из последнего перемещения на подразделение

**Ручной** – Ручная привязка необходимого товара

Выбираем способ привязки, привязываем, проверяем ко всем ли базовым товарам привязалось сырьё

## 4.4 Расчёт и печать калькуляций

Рассчитываем калькуляции по выбранным рецептам  
Жмём на кнопку с изображением молнии а затем в отобразившемся списке выбираем 02. рассчитать калькуляции

Номер	Дата	Подразделение	Редактор скрипт-объектов
17	26.02.2009	01. Склад общепит	
16	25.02.2009	01. Склад общепит	
15	17.02.2009	01. Склад общепит	
13	16.02.2009	01. Склад общепит	
12	04.02.2009	01. Склад общепит	
10	03.02.2009	04. Кухня	04. Кухня
11	03.02.2009	01. Склад общепит	05. Кондитерский цех

Кассовый код блюда	Наименование	Количество	Наценка 1	Наценка 2
6418	Торт для любимого	19	70	70
C95882	Печенье Минутка	5	50	70
C66921	Торт Поздравляю (фигурный) *	5	90	90
		29		

После сохранения состава нажимаем на “молнию” и выбираем пункт “Рассчитать калькуляции” калькуляции для всех рецептов будут посчитаны автоматически.

Печать Ведомости наличия и Заказа наряда  
Жмём на кнопку с изображением принтера молнии а затем в отобразившемся списке выбираем необходимый отчёт

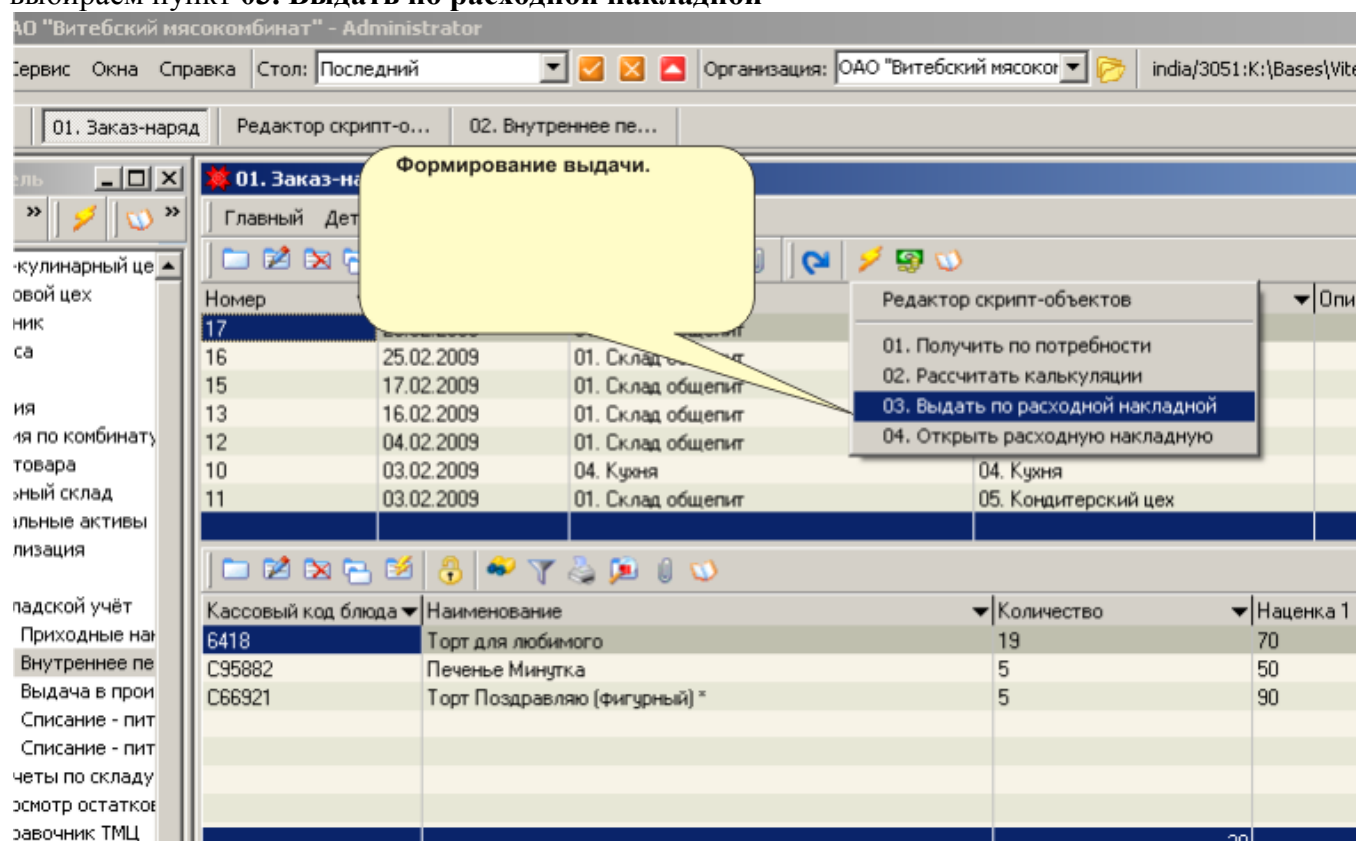
Номер	Дата	Подразд.	Редактор скрипт-объектов	Описание
17	26.02.2009	01. Склад		
16	25.02.2009	01. Склад		
15	17.02.2009	01. Склад		
13	16.02.2009	01. Склад		
12	04.02.2009	01. Склад общепит	05. Кондитерский цех	
10	03.02.2009	04. Кухня	04. Кухня	
11	03.02.2009	01. Склад общепит	05. Кондитерский цех	

Кассовый код блюда	Наименование	Количество	Наценка 1	Наценка 2
6418	Торт для любимого	19	70	70
C95882	Печенье Минутка	5	50	70
C66921	Торт Поздравляю (фигурный) *	5	90	90
		29		

После расчета калькуляционных карт, необходимо распечатать Ведомость потребности и наличия на меню и заказ наряд.

## 4.5. Выдача сырья со склада на основании потребности

Если в заказе наряде мы указывали подразделение «Склад», то нужно сделать выдачу в подразделение производства. Для этого в Заказе наряде мы жмём на значок с молнией и выбираем пункт **03. Выдать по расходной накладной**



Печатаем Накладную ТН2.

